

Cet album, entièrement fait par moi,
a été commencé en 1895

E. Mongrenet

eml.

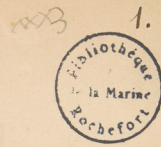
médecin principal de la marine en retraite
officier de la légion d'honneur.



R-2542

12079

Papillons de la Charente. Inférieure.



Machaon.	3	Satyre Procris.	20
Flambé.	4	" Amaryllis.	"
Pieris Brassica.	5	" Cephae.	"
" Cratagi.	"	" Actae.	"
Pieris Rapae.	6	Satyre Hermite.	21
" Napi.	"	" Arctuse.	"
Leucophaea sinapis.	"	Satyre Tristan.	22
Anthracis	7	Satyre semele.	"
Daphidie.	8	Satyre Myrtil.	23
Aurore.	9	" Phadra.	"
Rhodocera de Provence.	10	Satyre Ciris.	24
" Abamii.	"	" Magira.	"
Colias Edusa &	11	Satyre Cisel.	25
" Hyale.	"	" Hermione.	"
" Helicaea ♀	"	" Baccharis.	26
Vanessa Atlantica. (Vulcain.)	12	S. Dejanira - hyperanthus - hieso	27
Vanessa io. (Faon du jour.)	13	Camille.	28
" C. Album.	"	Sybille.	"
Vanessa Cardui. (Belle Dame.)	14	Limnitis - Apatura. et propuli.	29
Vanessa Antiope. (Meris.)	15	Aryque Arthemise. et cinxia	30
Vanessa Urtica. (Petite Tortue.)	16	" Hèle.	"
" Polychloros. (Grande Tortue.)	"	Aryque Paphia.	31
	17	Aryque Sathonia.	32
Aрге Galathea.	18	" Cinxia. Athalia	"
Satyre Nera.	"	Aryque Nacri. Aglaia	33
Satyre Fidia.	19	Aryque Cinxia	34
Satyre semele	"	" Arthemise	"
		" Athalia	"

Argine	Sesite Violette.	35	3. trifolij	Angelica	47
"	Euphosine.	"	"	Silpendula	"
"	Thieba	"	"	cinara	48
Erebia	stygne - cyclops.	36	"	Alga	"
"	milosa - Ligee	"	"	"	"
"	athrops.	37	Sphinx.	Euphorbia	49
"	imbla	"	"	Alpa	"
stropes	Aracanthus.	38	"	"	"
"	"	"	Sphinx du Tytiuale.	"	50
Hesperie	bon denoira.	39	"	Celario.	"
"	po kein chant.	"	"	Porcellus.	"
"	"	"	"	"	"
"	"	"	"	"	"
"	Corydon gordinus	40	Sphinx du Tytiuale.	"	51
"	Aziro Aois	"	"	Elpenor.	"
"	Arle Argyades	41	"	"	"
"	Amyntas Amphidamus	"	"	"	"
Polyomate	Alexis.	42	Sphinx du Troene.	"	52
"	Phlaas.	"	Pterogou Anothera.	"	"
"	Cyllare.	"	"	"	"
Polyomate	Stlie.	43	"	"	"
"	du chene.	"	Sphinx Athrops.	"	50
"	interrompu.	"	"	"	"
Polyomate	Corydon.	44	"	"	"
"	Arisu.	"	Sphinx du Liseron.	"	54
"	Vergaurea	45	"	macroglossa stellatarum,	"
"	"	"	"	rombyliiformis.	"
"	"	"	"	"	"
"	Adonis.	46	Sphinx Cincetri.	"	55
"	ciree.	"	"	"	"
"	Amyntas.	"	"	"	"
Tygena.	Licorandula - Scabiose	47	Sphinx Liseron	"	40
"	Achille - Medicaginis	"	troene	"	"

Smerinthe du peuplier.
Smerinthe du tilleul.

Ocellata.

Petit paon de nuit

Grand paon de nuit.

Bombyx du chêne. et du trèfle.

" de la ronce.

Bombyx du peuplier.

Bombyx mori.

Bombyx du pin.

Aglaia tau-

Liparis dispar.

Smerinthe du peuplier.

Lasiocampa lucifolia.

Dicranure vinule.

Bombyx rubi.

Liparis dispar.

Euchelia Jacobea.

Callimorpha bera.

Chelonia caja.

Callimorpha dominula.

Chelonia cirica

Chelonia purpurea

56

63.

57

"

58

59

60

"

61

"

"

62

"

verso

"

63

"

"

"

64

"

65

"

"

67

"

"

67

"

"

69

69

69

bis,

"

Pygme grosse tête.

Zenire du maronnier.

Dicranure vinule

Cossus ligniperda.

Triphénos.

Mania mania.

Catocala nupta.

Catocala bleu.

2170

"

71

"

"

"

72

71.

"

73

"

"

"

74

"

"

"

"

"

75

"

76

"

77

"

"

"

78

Table Alphabetique des Papillons de Valerum

	page		page		page
A					
<i>abraxas grossularia.</i>	78.			<i>anonymophus niphis.</i>	20 v
" <i>lybrata.</i>	83.			" <i>nero.</i>	27.
<i>acantia luctuosa.</i>	80			" <i>adippus.</i>	38.
" <i>Lucida.</i>				<i>chariclea delphinii.</i>	83 v
<i>acronycta rumicis.</i>	81.	<i>Bombyx quercus.</i>	60.	<i>centro campa pittycampa.</i>	68.
<i>antocharis ausonia.</i>	7	" <i>trifolii.</i>	60.	<i>chelonia caja.</i>	69.
" <i>glauce.</i>	7. v.	" <i>tubi.</i>	68.	<i>chilo tonaille.</i>	84.
" <i>cardemines.</i>	9.	" <i>populi.</i>	61.	<i>cosmus ligniperda.</i>	71. A.
" <i>eupheno.</i>	84.	" <i>muri.</i>	62	<i>cuclliu lactuce.</i>	77.
<i>apatana ilia.</i>	29. v.	<i>botrys urticata.</i>		" <i>verbasci.</i>	77.
" <i>iris.</i>	29. v.	" <i>ruralis.</i>	83 v.	" <i>scorfularise.</i>	77.
<i>arve galathia.</i>	18.	<i>Bombyx lanestris.</i>	84.	<i>charistorea culta.</i>	79. A.
" <i>psyche.</i>	29.	" "	60.	<i>cerastis eugthrocephala.</i>	79 bis
<i>argynis artemise.</i>	30.	" <i>neustria.</i>	79 bis		
" <i>pandora.</i>	31.				
" <i>lattonia.</i>	32.				
" <i>aglaia.</i>	33.	C.		D.	
" <i>euphrusina.</i>	35.	<i>colias edusa.</i>	11.		
" <i>niobe.</i>	35.	" <i>hyale.</i>	11.		
" <i>selene.</i>	35.			E.	
" <i>elippe.</i>		<i>catocala nupta.</i>	75		
" <i>pophtia.</i>		" <i>fraxini.</i>	76	<i>emylia grammica</i>	77 v
" <i>dia.</i>		" <i>elocata.</i>	76 v	<i>epinophela hyperanthus</i>	27.
<i>agrotis exclammatonis.</i>	78 v	" <i>convorsa.</i>	76 v	<i>eribia stygna</i>	36.
<i>actia fucula</i>	80.	" <i>promissa.</i>	76 v	<i>erindarus</i>	36.
<i>aglyia tau</i>	62 v	" <i>conjuncta.</i>	76 v	<i>medusa</i>	36.
<i>acronycta psi</i>	79 bis	<i>callimorpha hura.</i>	69.	<i>ethiops</i>	36.
" <i>ligustici.</i>	79 bis	" <i>villica.</i>	69 bis	<i>cyclopus</i>	36.
<i>anaitis plagiata</i>	81.	" <i>purpurea.</i>	69 bis	<i>lyca</i>	36.
		<i>calocampa exoleta</i>	68	<i>euctrophia yacuboa</i>	67
		<i>callimorpha pominula</i>	69 bis	<i>euchydia glyphica</i>	78.

F.
fidonia atomaria 82

G.
geometra opacaria 82
" *calanaria* 82
gonoptera liberatrix 77 V
grammodes algeria 78.80
gonophora denasa 68.

H.
hadena abrupticis 88
hypoplectis adspersaria 82
harpaya rinula 64.72
hesperias 39.
hypomenta exornimella 77.
hadena ocellata 79 bis
harpaya furcata 70.

I.
imo globularia 84 V
iponomeuta exornimella 77.

L.
lasiocampa quercifolia 64.
" *populi*.

leucostasia senopis 8.
leucania albipuncta 68
limenitis camilla 28
" *sybilla* 28 V
" *populi* 29.

leparissalici 68.
" *dispar* 63.
lycena corydon 40.
" *arion* 46.
" *acis* 41
" *alexis* 41 V
" *adonis* 41 V
" *syngrapha* 41 V
" *argus* 41 V
" *cyllare* 41 V
" *amyntas* 41 V
" *betule* 42 V
" *argyolus* 46.

litthosia corniplana 82
" *quadra* 82
lobophora carpinata 84 V
lygria testata 84.
leucania vitellina 74 bis

M.
mania maura 79
manestra brassicae 68
melitea didyma 30 V
" *athalia* 32
" *parthina* 62 V
" *cincia* 30 V
" *dictyma* 30 V
metriocampa margueritaria 79
melanippe testata 84 V
" *testata* 66 V

numera pulveraria 84.
noctua noctuella 79 bis
nemobius lucina 38 V
nomophylla russula 77 V
" *plantaginis* 78 V
noctua cytherea 80.
O

oryza antiqua 65.

P.
papilio machaon 3.
" *poditarius* 4.
parnassius apollo 4 V
pieris brassicae 5.
" *napi* 5.
" *rape* 5.
" *crataegae* 5.
papilio 8.
phlogophora miculosa 79
pellonia vivificaria 82
pumilio crataegata 82
prunivis statice 83.

Colle.

peser 3 parties de gomme adragante
2 — — gomme
arabique en poudre

soit 3 grammes de la 1^{re}
2 — — — 2^e

les bien mêler sans grumeaux
les verser dans fiole à large ouverture
ajouter peu à peu eau très chaude
à brasser avec pinceau;
recommencer 3 fois. ne mettre
d'eau que pour arriver à faire
une pâte de consistance de miel
cette colle est très importante

Le papier buvard doit être
excellent; se vend chez les libraires
en mains, rose pâle, ou en feuilles
que l'on coupe en 8 morceaux

Ciseaux à broder très fins
pince fine.
crayons tendre et $\frac{1}{2}$ tendres.
4 — de couleur variées
brun, jaune foncé, bleu, rouge.
gomme à effacer





Papilio Machaon.



Papilio Flambe'.



Hecis rumina.



Parnassius Apollo.

1.



2.



1 *Pieris Brassicae* ♂ et ♀

Grand papillon du chou

2 *Pieris Crataegi*

Guze.



Pieris brassicae - g.^d papillon du chou. ♂ et ♀.



Leuconia crataegi - gaze' - ♂ et ♀.

2



2



3



1



1



3



1. *Pieris rapae* ♂ u ♀
 2. *Pieris napi* ♂ u ♀
 3. *Leucophasia sinapis* ♂ u ♀



Pieris rapae.

Leucophasia sinapis.

Pieris napi.



Anthocharis ausonia



Anthocharis glauca.
(Siberia)



Daphnice.



Ant. Eupheno. st.
(provenes)

Anthocharis Cardamines.

Aurore ♂ et ♀.



1. *Rhodocera de Provence*.

2. *Rhodocera rabini* ♂ & ♀

1



2



3



1. *Colias Edusa*. ♂
 2. *Colias hyale*.
 3. *Colias ~~helice~~*. (Edusa ♀.)



Variétés



Vanessa Atalante.
Vulcain.



1 *Vanessa Paon* du jour ♂ et ♀

2 *Vanessa C. album* ♂ et ♀



1. *Vanessa io*. (paon du jour)

2. *Vanessa c. Album*



Vanessa cardui.
Belle Dame.

Vanessa Antiopa. ♂ et ♀
Morio. ♂ et ♀





1



2



2



2



1 *Vanessa petite tortue* ♂ & ♀
 2 *Vanessa grande tortue* ♂ & ♀





Vanessa prosa.



1. *Satyre mera.*
2. *Satyre hermile.*



Satyre Fidia
Satyre somelé



1. *Satyre Thedra*.
2. *Satyre Mytilus*.

1



2.



3.



4.



4.



- 1 *Satyre Procris.*
 2. *Satyre Amaryllis.*
 3. *Satyre Cephade.*
 4. *Satyre Actea.*



ceronympha yphis.

2



1.



1. *Satyre hermite*.

2. *Satyre Arctuse*.

1



2



1 *Satyre cristan* ♂ & ♀
2 *Satyre sémélé*

1



2



1 *Calyce Mytilus* ♂ et ♀
 2 *Calyce Chedra* ♂ et ♀





1. *Satyre Lircis*. ♂ or ♀
 2. *Satyre Megera*. ♂ or ♀

- 1.2. *Satyre Circé* . ♂ a ♀
 3.4. *Satyre hermione*. ♂ a ♀
 5. Bacchanté.





Satyrus prorsa (Cresson)

*Erebia**Sat. hermione* ♂*Sat. hermione* ♀



Satyre Dejanira.



Spinophle hypocanthus.



Cœnomypha hero.



Limenitis Canille.





Limenitis 1. *Sybille* .2 *Lucilla*.



1. *Limenitis populi*.

2. *Apatura Jlia*. - mars changeant. 3 variété d'été ♂.

Limenitis populi



1. *apatura inis* ♂ & ♀

2. *apatura glia* ♂ & ♀

1.



2.



1. *Argyne Cinxia*.
2. *Argyne Artemise*.



1. *Melitaea didyma*.
2. *Melitaea cinxia*
3. *Melitaea dictyma*
4. *Argynnis bellona*.

Argyre Taphia. ♂ et ♀
Cuba d'Espagne.



Pandora ♂



Pandora ♀



Pandora ♂



1. *Argyre Pandora* ♀ • 2 *A. paphia* •



1 *Argynne latonia* ♂ et ♀.

2 *Argynne Althalia* ♂ et ♀.

Argine Aglaia.



Argine Aglaia.

- | | | |
|----|---------------|------------------|
| 1. | <i>Argine</i> | <i>Cinaxia.</i> |
| 2. | " | <i>Arbenise.</i> |
| 3. | " | <i>Albalia.</i> |



1. *Argine petite violette.*
 2. " *Euphrosine.*
 3. " *Phabe.*

*Selene**Euphrosine**Argynis niobe.*



1. *Selene* ou petit collier argenté.
2. *Argynne Arthemise*
3. *Nemeobius Lucina*.

1. *Erebia Stygne*.
 2.
 3. *Erebia Cyclopus*.
 4. *Erebia ligea*.



5.



1. *Erebia stygnae*. - 2. *Erebia tyndarus*. - 3. *Erebia medusa*. - 4. *Erebia althrops*. - 5. *Erebia imbra*. - 6. *Erebia cyclopus*. - 7. *Erebia ligea*.



Canonympha adipus



1. *Storopes Aracanthus*.

2. *Canonympha adipus*.

1. *Hesperie bande noire.*
 2. _____
 3. _____
 4. *Plein-choant (strychtus carthami)*



Spilothyrus albus

1.

2.

3.

4.



h. Sylvanus ♂



Linea.



Comma



Steye, Sao



h. Sylvanus ♀



Linea ♀



Lineola



Steye Sao



1. Corydon

2. Arion

3. Xantho

thecla



thecla spini



thecla quercus



thecla ilicis



thecla ilicis



thecla rubi



thecla





Soly. gordius



Lycena scis.



Lycena argyades.



Soly. amphidamas.





Alexis

Adonis

Corydon . var. *Syngrapha*

argus ♀



adonis

argus



adonis ?

1. *Amyntas*.

2.

3.

4. *Corydon*.

5. *Cylare*.



Lycena Amyntas -



Lycena betica.

1.



2.



3.



4.



1 Alexis 3 ♂
 2 Phléas ♂ et ♀
 3 Cyllare ♂ et ♀
 4 Alexis 3 ♀

1



2



Quercus

3.



Quercus



Quercus



Quercus

4.

4



Xanthe



ilicis ♀

- 1 Stric.
 2 du Chêne. ♂ & ♀
 3 interrompu.
 4 Lycaena balica ♂ et ♀

1



1



2.



2



1 Corydon ♂ et ♀
 2 Orion ♂ et ♀



Solymatus virgaurea ♂



Solymatus virgaurea ♀



Thuecla betula



Virgaurea ♀



- 1.
2. *Adonis. corydon*
3. *Circe.*
4. *Amputas.*
5. *Cybele*

*Corydon ♀**Corydon syngrapha**Xanthe**argyolus**Thecla rubi-dorsus.**Corydon ♀**Thecla rubi-dorsus.*

Zygenas.



3.
Z. larandula.



Z. achilla.



2.
Z. rufolii.



Z. filipendula.



Z. cinara.



Z. algica (Alger)



Z. achilla.





filiperdulie



trifolii



3. Scabiose.



3. medicaginis.



3. Angelice.



3 Achille.



3. Zuleima. (Alger)



3. Alyina. (Alger).





1. sphinx du Liseron. ♂ et ♀

2. sphinx du Croëne. ♂ et ♀

1.



2.



1. Sphinx de l'euphorbe. ♂ et ♀

2. Sphinx de la vigne - Elpenor. ♂ et ♀



Sphinx Livornica.

Bibliothèque
de la Marine
Rochefort

1.



2.



3.



4.



1. Sphinx Atropos. Cete de mort. ♂ et ♀ - 2. Sphinx Celerio. - 3. Sphinx porcellus. - 4. Pterogon cenotera.



2. Sphinx du Liseron.
 4. *macroglossum stellatorum*
 5. *macroglossae Bombyliiformis*.



1



♂

2



♀

3



♀

Sphinx sinastri.

1. *Pesia Laptiraformis*.
 2. *Soneriutbe du Lilieul.*
 3. „ „ *ocelle.*



Var. ulmi





Petit Saon de nuit.
♂ et ♀.





Grand paon de nuit.

1. Bombyx du Chêne ♂ et ♀
 2. Bombyx trifolii.



Bombyx lanestris.



Bombyx du pamplicia. 2 *Portheosia chrysorrhoea.* 3

4 *spilosoma mendica* var.

2.



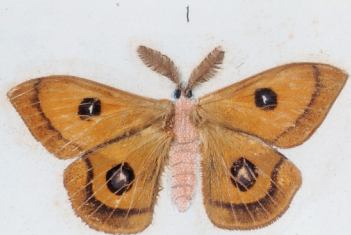
1.



1.



1. *Bombyx mori*. ♂ et ♀
 Ver à soie du murier.
 2. *Bombyx du Pin*. ♂ et ♀



1. *Aglia tau*.
2. *Bombyx mori*.

1. *Liparis dispar*.
2. *Smerinthe Du peuplier*.



1. *Bombix quercifolia*.
2. *maria marba*.
3. *Pieranure viule*.
4. *Lasiocampa penni*.





Sesiocampa pruni G.

1



2



3

*argya antiqua.*

♀

1. *Spilosoma menthastris.*
 2. *Bombyx rubi.*
 3. *Liparis dispar.* ♀

Euchelia jacobae.

67





xylophasia polyodon



gonophora serasa



thyatira batys



gonoptera liberalia



calocampa exoleta



spilosome fuliginosa



acronycta ruficis



leucania albipuncta



bombyx lanstris



mamestra brassicae



1



2



1. *Callimorpha bera*. ♂ et ♀
 2. *Chelonia caja*. ♂ et ♀



1.
 2. *Callimorpha dominula*.
 3.
 4. *Chelonia cirica* - *purpurea*.
 5. *Chelonia purpurea*. *hibe*



nemophylla russula ♀



Callimorpha purpurea





Lasiocampa pruni.

1. *Pygmae grosse tête.* ♂ & ♀
 2. *Leuzera asculi.*





Cossus ligniperda ♂



♀

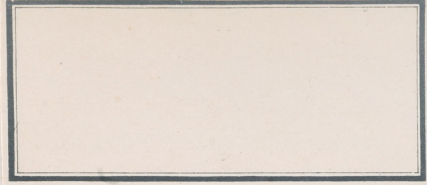


♂



♀

Dicranura sinule.



Exotique



Dicranure Virula ♂



Exotique



♀

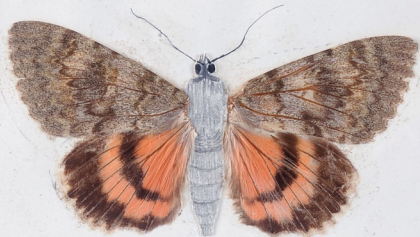
triphénas.
 1 pronuba.
 2 orbona.
 3 comes.



triphena pronuba.



comes



1. *Mania maura* ♂ & ♀
 2. *Catocala nupta* ♂ & ♀





1. *Mania maura*. 2. *Catocala glia*. 3. *Catocala amatrix*.

Licence' bleue. Fraxini.





Catocala nyota.



Catocala floata.



Catocala conversa.



Catocala promissa.



Catocala conjuncta.

1. *Plusia gamma*.
2. *Cucullia lactucae*.
3. *Cucullia verbasci*.
4. *Hyponomeuta evonymella*.

1



Plusia gamma

2



Cucullia lactucae

3



Cucullia verbasci

4



Hyponomeuta





- | | | | | |
|------------------------------|------------------------|------------------------------|-------------------------------|-----|
| 5. | <i>g. plusia gamma</i> | 13. <i>nemophila rasilis</i> | 17. | 21. |
| 6. <i>Euclydia glyptica.</i> | 10 | 14. <i>Emydie chouette</i> | 18. | 22. |
| 7. | 11. | 15. | 19. <i>Dopopeja agreable.</i> | 23. |
| 8 | 12. | 16. | 20. | 24. |

15 foris.

notique

gonoptera liberatrix.

1. Zérene Du grosciller.
 2. noctua glyphina.
 3. emmaus du lilas.
 29 à 32 - Dyopete variés. (exotiques)



Zérene grossularia



Euclyptis glyphica.



exotiques → purcella



metis compta
marymbaria



grammades alvina



exotique

169



agrotis zanthina
173

170



Dipterygia Pirastii
174

171



175

172



176



nemophila plantaginis



mamestra ductina



nemophila rufula



agrotis exclamatoria



Dejopeja bella - exotique

178



calocampa excolata





6 avicle

1.	5
2.	<i>Gphlogophora miculosa</i>
3. <i>Seucania pallens</i> .	7
4. <i>Apyotis exclamationis</i> .	8. <i>Angerona primaria</i> .



plagophora empleura.



Bombyx noctua.



acronycta psyx.



Xylophasia polygoni.



noctua cythraea.



chrysoxera culta.



polia callimacula.



acronycta signata.



noctua octogesima.



hadena oclusa.



Leucania vitellina.



Cerasia erythrocephala.



Harpaxia furcibasis



Plusia omega



Zootia lactuosa



9



5.
 6. *Aspilatis porpusaria*.
 7.
 8. *Noctua lactuosa*.

1.
 2.
 3.
 4. *Plusia gamma*
gamma

9 *grammodes algyra*
 10.
 11.
 12.



5. *Anaitis plagiata*.
 6. E
 7.
 8.

1.
 2.
 3. *Emydie chouette*.
 4.

gacronycta rucicis
 10.
 11.
 12.

5. *Noctua mi.*
 6. *Geometra opacaria.*
 7. *Pellonia vivicaria.*

1. *Fidonia Atomasia.*
 2. *Geometra calabraria.*
 3. *Vemilia maculata.*
 4. *Lithosia complana.*

8. *Limia cratygata.*
 9. *Lithosia quadra.*
 10. *Noctua opalina.*
 11. *botys unicolorata*



Vemilia maculata



*plusia chrysitis**abraxus sylvata**stenia dactylata**nemcophyla russiae**proetis staticos.**domans**9 avril.**9 avril.**16 mai**23 mai*



Teignes bog



Spilosoma mentastri



Spilosoma mendica



Vernuxia strygata



Spilosoma lechiosa



Noctua glyphica



Stenira clathrata



Chariclea delphinii



Plusia chrystitis



Plusia festuca



Botys waticata



spilosoma latima
antique



chilo tenuille.



plusia omega.



lotis rinalis



lygris testata.



numeria pulveraria.



hypoplectis adpersaria.



scorla lineata.



Stychnus sac.



100



Anthocharis euphoro. (Marseille) ♂



Lidonia atomaria.



Scotosia badiata.



Spilothyrus malvanum.



Melanippe hastata.



mo globularia



melanippe tristata.



Euclidia glyphica.



Lobophora carpinata.

Mischia oxycontara
metri campae margaritaria
melanope tristata.
" hastata.

84 verso 14
84 verso 12.

Plusia gamma.
" gutta.
" omeya.
" festucae.
" cheysitis
pellonia virificaria.

83 vers 13
83.1
82.6

Nemeophilla russula
noctua c nigrum.
" mi.
" glyphice
" opalina
" luctuosa.

83.5, 77 verso 2
82.5
78.27, 83 verso
82.10

Q.

Rumia eratayata

82.8

numeraria pulcherraria
nemeophilla plantaginis.

84.19
78 verso. 173

Spyrothirus malvarum
Spilosoma latyma (ceot.)
" luctuosa.
" mendica.
" mentastri

84. verso 11
83. vers 8
83.5
83.3

ortolita prumbaria

84.19

scotosia badiata.
strychtus sae..
scorta lineata..
sternia clathrata.

84 vers. 10
84. vers 2
84. 22
82-10

Pseudothripa pruinata.
phlogopthora meticulousa.
procris statices

83 7

Le 1^{er} x^{bre} 92 types

Thyatira lotis
Peropsterix sambucaria
leignes

82. Verso 1

U.

V. Vernaria strygata.
Vernilia maculata.

82 Verso 7

82. 3

Zerene globularia.

74. 26.

Table alphabétique des petits papillons

Ceux étalés en boîtes, sans indication,
ceux de l'album avec n° de page et de situation.

	boîtes	pages de l'album		boîtes	pages de l'album
<i>Acontia lucida.</i>			<i>Boarmia.</i>		
" <i>luctuosa.</i>			<i>Gotys ruralis.</i>		
<i>acronycta runcicis</i>			" <i>urticata.</i>		
<i>agrophilla sulfurea.</i>			<i>Gryphus alge.</i>		
<i>anaitis plagiata.</i>					
<i>aprotis exclamationis.</i>		78 verso			
<i>anyerona prunaria.</i>		175-79.4	<i>Calocampa exolata.</i>		
<i>anthocharis Eupheno.</i>		84 verso 8	<i>Cidaria prunata.</i>		
<i>abraxas sylvata.</i>		83-2	<i>Charistena culta.</i>		
<i>arctia furcula</i>		80-1	<i>Cucullia umbriata.</i>		
<i>aspidatis</i>		80	" <i>lactuca.</i>		
			" <i>verbasci.</i>		
			<i>Cilia glaucata.</i>		
			<i>Chilo fenicelle</i>		84.2
			<i>Churiclea Delphinii</i>		89 verso 91

Dypterigia pinastri
Sejupera

77 verso 32

Lubolia plumbaria
Erastria fasciana.

Emydia chouette.

Euclidia glyphica.

Ennomos dubilis.

77 verso 14, 40, 5

77 verso 6

78. 25

Fidonia atomaria

82. 1, 84. 9

Grammodes algra

gonophora terasa

gonoptera liberatrix

grammesia atroplicis

geometra opacaria

78. 35, 40, 9

86. 6

Geometra calabraria
grammesia trigrammica

82. 2 -

hadena monoglypha
" *atroplicis*

helias quercana

hypoplectris adpersaria

84. 21 -

ino globularia

iponomeuta isonimella

84. Verso 13

77. 4,

Lithosia complana

Lygria testata

leucania albipuncta

lobophora carpinata

Lithosia quadra

82. 4

84. 18

84 verso 16

82. 9

Hamestra brassica

" *gerestea*

" *persidia*

" *olearea.*

" *Ductina.*

78 verso 874